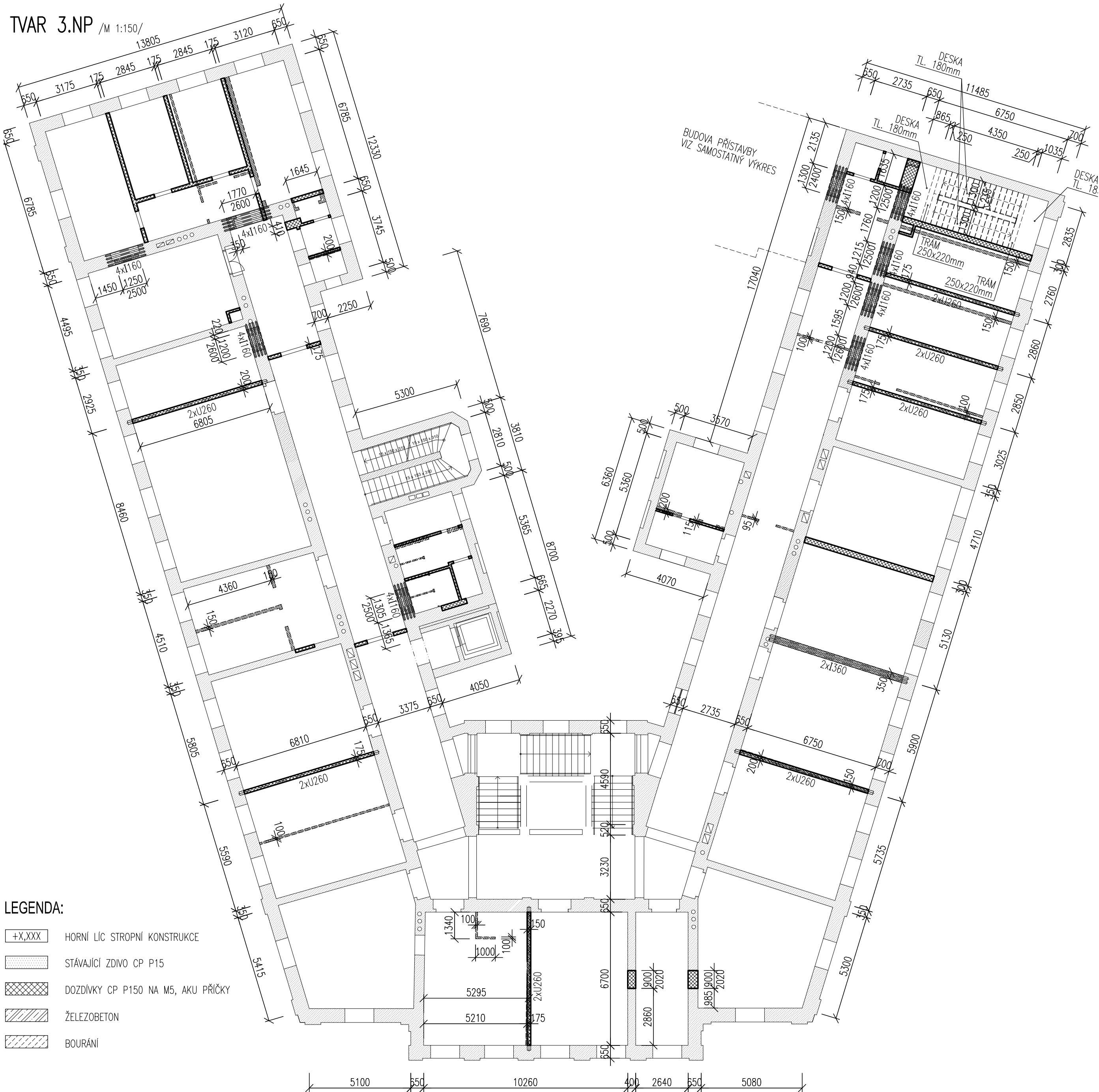


TVAR 3.NP /M 1:150/



LEGENDA:

- +X,XXX HORNÍ LIC STROPNÍ KONSTRUKCE
- STÁVAJÍCÍ ZDIVO CP P15
- DOZDÍVKY CP P150 NA M5, AKU PŘÍČKY
- ŽELEZOBETON
- BOURÁNÍ

POZNÁMKY:

- STÁVAJÍCÍ ROZMĚRY OBJEKTU PŘEVZATY ZE STAVEBNÍ ČÁSTI DOKUMENTACE, PŘED PROVÁDĚNÍM PRACÍ (BOURÁNÍ, DOZDÍVKY) JE NUTNÉ OVĚŘIT SKUTEČNÉ ROZMĚRY UPRAVOVANÝCH ČÁSTÍ BUDOVY, PŘEDEVŠÍM PRŮBĚH KOMINOVÝCH PRŮDUCHŮ V NOSNÉM ZDIVU (VLIV NA OSAZENÍ NOVÝCH PŘEKLADŮ V BUDOVANÝCH PROSTUPECH)
- POKUD BUDOU KOMINOVÉ PRŮDUCHY VE STÁVAJÍCÍM ZDIVU PROCHÁZET V MÍSTĚ ULOŽENÍ NOVÝCH OCELOVÝCH NOSNÍKŮ A PŘEKLADŮ BUDE NUTNÉ TYTO PRŮDUCHY ŘÁDNĚ VYČISTIT A ZABETONOVAT
- PŘED BOURÁNÍM PROSTUPŮ JE NUTNÉ NEJPRVE OSADIT OCELOVÉ NOSNÍKY (PŘEKLADY) A JEJICH HORNÍ LIC ŘÁDNĚ DOKLÍNOVAT KE STÁVAJÍCÍ NOSNÉ KONSTRUKCI
- ZA ZDÍVKY VE STÁVAJÍCÍM ZDIVU PROVÁDĚT Z CP P15 NA M5, ZDIVO VE STYČNÉ SPÁŘE PROVÁZAT TRNY Ø8mm V POČTU cca 20ks NA 1m² STYČNÉ PLOCHY ZDIVA, ZA ZDÍVKY V HLAVĚ ŘÁDNĚ DOKLÍNOVAT A PO DOSAŽENÍ 90% PŘEDEPSANÉ PEVNOSTI ZDICI MALTY PROVĚST DOINJEKTOVÁNÍ SPÁRY MEZI DOZDÍVKOU A STÁVAJÍCÍM NADPRAŽÍM
- NOVÉ VNITŘNÍ PŘÍČKY (TL. 175mm A 200mm) Z KERAMICKÝCH TVAROVEK AKU (NAPŘ. HELUZ) KOTVIT KE STÁVAJÍCÍMU ZDIVU TRNY Ø8mm V KAŽDÉ LOŽNĚ SPÁŘE NOVÉHO ZDIVA, PŘÍČKY JSOU VYNAŠENY NOVÝMI OCELOVÝMI NOSNÍKY NAD STÁVAJÍCÍ KONSTRUKCÍ STROPU
- SPODNÍ LIC NOVÝCH OCELOVÝCH NOSNÍKŮ POD PŘÍČKAMI MUSÍ BÝT OSAZEN MIN. 30mm NAD STÁVAJÍCÍM ZÁKLOPEM STROPNÍ KONSTRUKCE
- PŘI ROZEBÍRÁNÍ STROPNÍ KONSTRUKCE V LEVÉM KŘÍDLĚ A JEJIM NAHRAZENÍ NOVOU STROPNÍ KONSTRUKCÍ MUSÍ ZŮSTAT ZACHOVÁNO STAŽENÍ BUDOVY POMOCÍ TRÁMOVÝCH KLEŠTÍ PŘES OCELOVÉ NOSNÍKY VE STROPNÍ KONSTRUKCI
- BEZ SOUHLASU STATIKA NELZE PROVÁDĚT DŘÁŽKY A DALŠÍ PROSTUPY VČETNĚ TRUBKOVÁNÍ, KTERÉ NEJSOU UVEDENY V TÉTO DOKUMENTACI
- NOVÉ ŽELEZOBETONOVÉ SCHODIŠTĚ BUDE VYNAŠENO TRÁMY DO NOSNÉHO ZDIVA, PODESTA A MEZIPODESTA POMOCÍ KAPES DO ZDIVA

NAVRŽENO DLE SKUPINY NOREM ČSN EN

TOLERANČNÍ TŘÍDA 1 - DLE ČSN EN 13670

TŘÍDA OŠETŘOVÁNÍ 2 (SCHODIŠTĚ)

TŘÍDA PROVEDENÍ EXC2, DLE ČSN EN 1090-2

BETON C25/30-XC1(CZ, F.1.1)-CI 0,40-Dmax 16-S3 (SCHODY VČETNĚ STROPU A MEZISTROPU)

VÝZTUŽ: B 500B

ZDIVO: STÁVAJÍCÍ CIHLA PLNÁ P15 NA M0,4 (ODHAD DLE STP BUDOVY C)

DOZDÍVKY CIHLA PLNÁ P15 NA M5,0 (MALTA S PŘÍSADOU NA SNÍŽENÍ SMRŠTĚNÍ)

OCEL: S 235 JR

DŘEVO: C24

POVRCHOVÁ ÚPRAVA OCELI NA STUPEŇ KOROZNÍ AGRESIVITY C2

(ZABUDOVANÁ OCEL – PŘEKLADY, NOSNÍKY)

ZNAČKA	DATUM	PŘEDMĚT REVIZE	REVIZI PROVEDL
REVIZE			

±0,000 = 232,649 m n.m.

Souřadnicový systém: S-JTSK
Výškový systém: Bpv

KOOPERACE VE SPECIÁLNÍ PROFESI	ADRESA	KOOPERUJÍCÍ FIRMA
STAVEBNĚ KONSTRUKČNÍ ČÁST	Žitkova 5, 602 00 Brno	JP STATIKA, s.r.o. IČO 255 32 723 ŽITKOVA 5, 602 00 BRNO
ZODPOVĚDNÝ INŽENÝR PROJEKTU	INŽENÝR NÁVRHU / ZPRACOVAL	
Ing. Václav Příkrýl	Ing. Vladimír Pulec	

Tento dokument požívá ochrany dle zákona č. 121/2000 Sb. (Autorský zákon)
Originál tohoto výkresu a návrh řešení na něm zobrazený je majetkem autora a firmy Architekti Hruša & spol., Atelier Brno, s.r.o.
Tento výkres nesmí být - výjma zřejmého účelu, pro nějž byl pořízen - používán a žádným způsobem nerespektujícím ustanovení Autorského zákona nebo dohodu klienta a hlavního architekta (autora) poskytnut třetí osobě.

HLAVNÍ ARCHITEKT (AUTOR) :		prof. Ing. arch. PETR HRUŠA		FIRMA	
VEDOUČÍ PROJEKTU / HLAVNÍ INŽENÝR PROJEKTU (HIP)		ZODPOVĚDNÝ PROJEKTANT / ZPRACOVAL		Architekti Hruša & spol., Atelier Brno, s.r.o.	
prof. Ing. arch. PETR HRUŠA / Ing. arch. Petr Levý		Ing. arch. Kateřina Holmanová Ing. arch. Lucie Jestřábová		Žitkova 5, 602 00 Brno tel. 541 243 829, fax 541 243 831 E - mail : info @ atelierbrno.cz http://www. hrusa-atelierbrno.cz	
KLIENT ZAKÁZKY :		INVESTOR ZAKÁZKY :		IČO 255 175 62, DIČ CZ 255 175 62 Obchodní rejstřík oddíl C, vložka 29562	
Univerzita Hradec Králové Rokitanského 62 500 03 Hradec Králové		Univerzita Hradec Králové Rokitanského 62 500 03 Hradec Králové			
FÁZE (STUPEŇ DOKUMENTACE)				KONTROLA	Ing. arch. VÍT ZENKL
DOKUMENTACE PRO VYDÁNÍ STAVEBNÍHO POVOLENÍ					
NÁZEV ZAKÁZKY (DÍLO)				DATUM	02/2019
Modernizace a rekonstrukce budov B a C Univerzity Hradec Králové, náměstí Svobody				ZAKÁZKA ČÍSLO	16052
ČÁST DOKUMENTACE				OBJEKT	BUDOVA "B"
D.1.2 STAVEBNĚ KONSTRUKČNÍ ČÁST				MĚŘÍTKO	1/150
DOKUMENT (VÝKRES)				Č. VÝKRESU / REVIZE	PARÉ
BUDOVA "B" UHK, parc. č. st. 425, 1588					
STÁVAJÍCÍ BUDOVA - 3.NP				D.1.2.12	